

**Westenergie
Distanz Duell
Infobroschüre
für Schulen.**

west**energie**

Welche
Schule läuft
die längste
Distanz?



Das Ziel



Ablauf einer
Tagesveranstaltung



Unser Team vor Ort



Die Idee



10 Gründe,
dabei zu sein



Infopakete/
Anmeldung



Das Konzept

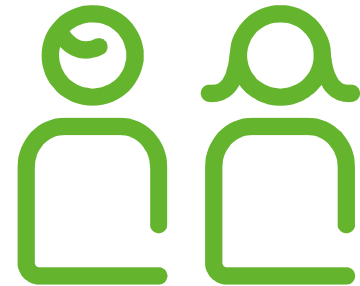


Zeitplan

Ziele des Westenergie Distanz Duells

Schulkinder stehen im Mittelpunkt.

- Zugang zu sportlichen Aktivitäten für Schulkinder.
- Spaß an der Bewegung.
- Teamgeist fördern.
- Durchführung eines professionellen und emotionalen Events.
- Wettkampf soll fair und auf Augenhöhe sein – keine „Verlierer*innen“.





Schulsportveranstaltungen – das sagen Lehrer

„Viele Schulsportveranstaltungen sind ein wenig eingestaubt. Wenn man hier einmal etwas Modernes, Cooles auf die Beine stellen würde, käme das bei allen grandios an.“

I. Becker, Koordinator Sportschule NRW

„Bei uns gibt es nur den Spendenlauf. Für uns ist die Organisation aber immer ein Riesenaufwand! Wenn uns jemand bei dieser Arbeit professionell unterstützen würde, wäre das super!“

J. Kruse, Essen

„Bei den meisten Schulsportveranstaltungen machen immer nur die Besten mit. Es wäre auch mal schön, ein Angebot zu haben, wo alle Schüler*innen teilnehmen können.“

C. Görden, Duisburg

„Wir suchen eigentlich immer Aktionen, bei denen die gesamte Schule zusammenarbeitet. Hier gibt es aber nicht viele Angebote.“

A. Alfano, Düsseldorf

Die Idee

- Ein Schultag voller Bewegung.
- Die gesamte Schule macht mit!
- Jede Person versucht in **30 Minuten** so weit wie möglich zu laufen.
- Welche Schule läuft die meisten Kilometer?
- Alle gemeinsam haben ein Ziel: Gemeinsam weiter laufen als die anderen Schulen.
- Jede gelaufene Runde zählt!





Über das Westenergie Distanz Duell

Wir bringen Schulen in Bewegung!

Beim **Westenergie Distanz Duell** arbeitet die gesamte Schule als Team zusammen und versucht, ein gemeinsames Ziel zu erreichen: **so viele Kilometer wie möglich zu laufen – in jeweils 30 Minuten!**

Schüler*innen, Lehrpersonal und die Schulleitung – alle zusammen laufen bei dem von uns organisierten Laufevent an einer Schule, so weit sie können. Hierfür kommen wir an die Schule und organisieren eine professionelle Laufveranstaltung mit allem, was dazugehört: automatischer Rundenerfassung, Live-DJ, Moderation und Getränkeverpflegung.

Die Schule, die durchschnittlich die längste Strecke gelaufen ist, darf sich über einen tollen Preis freuen: eine exklusive Open-Air-Kinovorstellung für die gesamte Schule und die Gemeinde – organisiert von Westenergie.

In dieser Präsentation stellen wir Ihnen unser Angebot im Detail vor.

Doppelter Nutzen: Führt Ihre Schule jedes Jahr bereits einen Spendenlauf nach ähnlichem Prinzip durch? Wunderbar – dann verbinden wir doch beide Veranstaltungen miteinander! Wie das funktioniert, erfahren Sie auf Seite zwölf.

Zielgruppe: Schule



Mindestens 75 %
der Schüler*innen
einer Schule
müssen mitlaufen

Das Westenergie Distanz Duell richtet sich an alle weiterführenden Schulen:

- Gymnasien,
- Gesamtschulen,
- Realschulen,
- Sekundarschulen,
- Hauptschulen,
- Förderschulen.

Alle Altersklassen können teilnehmen.

Aufgrund von Corona-Einschränkungen können Änderungen nötig sein und kann die Teilnehmerzahl pro Schule reduziert werden.

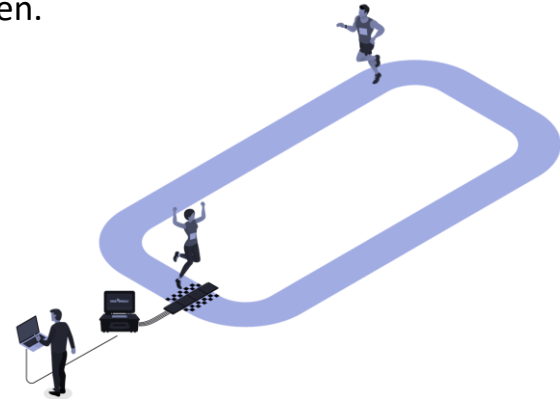
Das Konzept

Wir kommen zu Ihrer Schule und organisieren eine professionelle Laufveranstaltung.

- Die gesamte Schule kann mitmachen: Schüler*innen, Lehrer*innen, Schulleitung und weitere Personen aus dem öffentlichen Leben (siehe „Distanz-Boost“).
- Die Aufgabe: Jeder versucht, innerhalb von 30 Minuten so weit wie möglich zu laufen.
- Pausen sind natürlich in der Zeit möglich, dann geht's wieder weiter.
- Jeder kann in seiner Wohlfühl-Geschwindigkeit laufen oder gehen.

Automatische Erfassung und Auswertung der gelaufenen Runden jeder Teilnehmerin und jedes Teilnehmers mit Hilfe elektronischer Zeitmessung.

Die Laufrunde wird durch Ihre Schule bestimmt und im Voraus durch uns genau vermessen.



Das Westenergie Distanz Duell – ein Sporttag für die gesamte Schule

Wir bewegen für einen Tag die gesamte Schule und veranstalten vor Ort eine große Lauf-Party!

- Unser Live-DJ begleitet jedes Event mit fetten Beats, Licht und Spezialeffekten.
- Unser Moderator sorgt für eine professionelle Begleitung der Veranstaltung.

Laufen, kurz Pause machen, wieder laufen – jeder in seinem Tempo und so viel er schafft!

- Wer gerade nicht läuft, feuert die anderen an.

Alle Corona-Schutzmaßnahmen können eingehalten werden!

- Nicht die ganze Schule läuft zeitgleich, sondern jeweils nur die Jahrgangsstufen oder einzelne Klassen.
- Die Starts werden über den gesamten Schultag verteilt.



Die gesamte Schule kann teilnehmen!

- Alle Jahrgangsstufen, die Lehrer*innen und die Schulleitung agieren zusammen als ein Team und versuchen, ein Ziel zu erreichen.
- Auch sportlich schwächere Kinder nehmen einen wichtigen Part ein – jeder Meter zählt!
- Trotzdem können besondere Leistungen hervorgehoben und geehrt werden.

Die Durchführung solcher Veranstaltungen lässt sich optimal in den Lehrplan integrieren und kann während der Schulzeit umgesetzt werden.

- Der Unterricht muss nicht vollständig ausfallen.
- Pro Klasse/Jahrgangsstufe fällt jeweils nur eine Schulstunde aus.

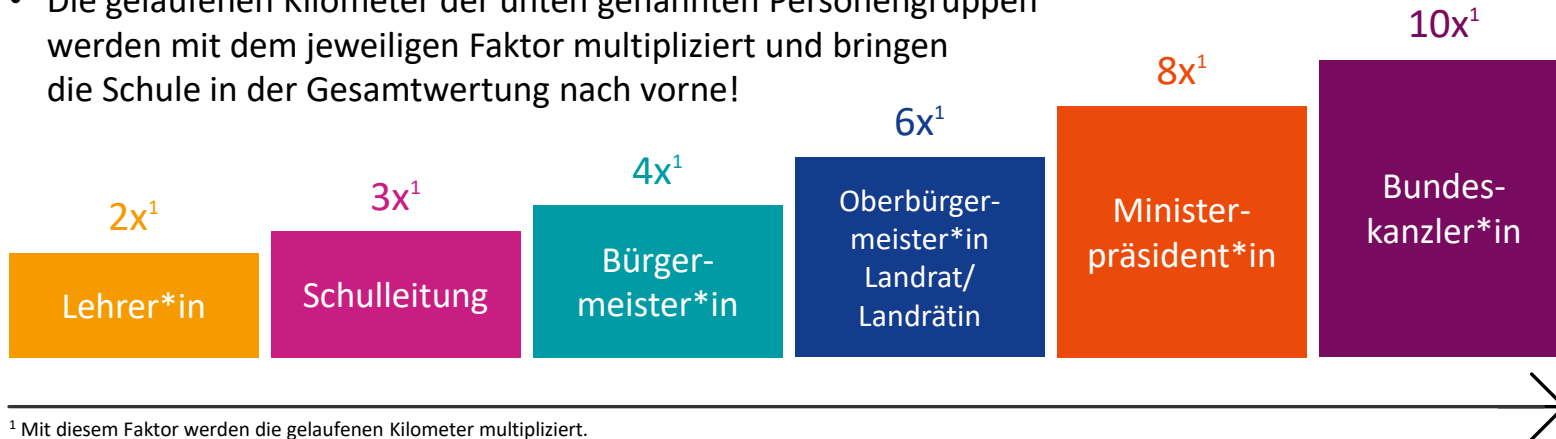


Distanz-Boost

Mit dem Distanz-Boost dem Sieg ein Stück näher kommen!

Ihre Schule kann zusätzliche Kilometer sammeln:

- Politiker*innen, Schulleiter*innen und Lehrer*innen können die Schule durch ihre Teilnahme aktiv unterstützen und werden Teil des Teams.
- Die gelaufenen Kilometer der unten genannten Personengruppen werden mit dem jeweiligen Faktor multipliziert und bringen die Schule in der Gesamtwertung nach vorne!



¹ Mit diesem Faktor werden die gelaufenen Kilometer multipliziert.

Doppelter Nutzen für Ihre Schule (Spendenlauf)

Das Prinzip ist einfach und bekannt:

- Viele Schulen organisieren bereits eigenständig einen Spendenlauf nach ähnlichem Prinzip.
- Oftmals bedeutet das für die Lehrer*innen sehr viel Organisationsaufwand.

Vorteile unseres Konzepts:

- Wir übernehmen die Organisation für Ihre Schule und wandeln den Lauf zu einem modernen, spannenden Event um.
- Sie haben einen doppelten Nutzen: Sie erhalten ein cooles, professionelles Event mit deutlich weniger Aufwand als zuvor und haben zudem die Chance auf einen tollen Hauptpreis.
- Ihre Schule kann weitere Aktionen integrieren.
- Wer nicht läuft, feuert die anderen an.

Der altbewährte Spendenlauf kann ohne Probleme in die Veranstaltung eingebaut werden.

- Kein manuelles Zählen der Runden notwendig.
- Automatische Erfassung, wer wie weit gelaufen ist.
- Einfache Auswertung der Spenden durch das System.



Die Wertungen

- Mindestens 75% der Schülerzahl müssen mitlaufen¹.
- Faire Wertung, die schulübergreifend funktioniert und eine Vergleichbarkeit möglich macht.

Schulwertung

Beste Klasse

∅ Distanz pro Teilnehmer*in

Beste*r Lehrer*in

∅ Distanz pro Teilnehmer

Optional

Beste*r Schüler*in

∅ Distanz pro Teilnehmer

Gesamtwertung

Beste Schule

∅ Distanz pro Teilnehmer*in

Beste Klasse

∅ Distanz pro Teilnehmer*in

Beste*r Lehrer*in

∅ Distanz pro Teilnehmer*in

¹ Aufgrund von Corona-Bestimmungen muss die Wertung ggf. angepasst oder der Teilnehmendenkreis verkleinert werden.

Preise & Auszeichnungen



Hauptpreis für die beste Schule: Durchführung einer exklusiven Vorführung des „Westenergie Open-Air-Kinos“.

- Das Westenergie Open-Air-Kino macht einen Stopp an der Gewinnerschule und in der Gemeinde.
- Alle Schüler*innen und Lehrer*innen können kostenlos dabei sein und einen schönen Kinoabend erleben.

Preise an jeder Schule:

- Nachhaltig produzierte Holztrophäe und Sachpreise für die besten Klassen sowie Lehrer*innen.
- Jede*r Teilnehmer*in erhält eine Urkunde mit der erreichten Laufdistanz.





Checkliste für Schulen – welche Voraussetzungen müssen die teilnehmenden Schulen mitbringen

Schulkoordinator*in bestimmen

- Feste*r Ansprechpartner*in seitens Ihrer Schule.
- Aufgaben:
 - Koordination des Events seitens Ihrer Schule.
 - Kommunikation mit Schüler*innen, Eltern und Lehrer*innen¹.
 - Übermittlung der Teilnehmendendaten.
 - Ansprache von Politiker*innen für den Distanz-Boost.

Helfer*innen

- Streckenposten (Leitung und Absicherung der Teilnehmer*innen auf der Strecke).
- 2 - 3 Helfer*innen für die Verpflegungsstation.

Planung der Laufstrecke

- Vorschlag einer passenden Laufrunde.
- Wenn nötig – Organisation von Streckenposten und Absperrungen.
- Ggf. Einholen einer Genehmigung bei der Stadt im öffentlichen Raum.

Stromanschlüsse²

- Zugang zu Stromanschlüssen vor Ort.



¹ Jede Schule erhält ein Info-Paket.

² Hilfreich, aber nicht unbedingt notwendig.



Beispielhafter Ablauf einer Tagesveranstaltung¹

6.30 - 8.00 Uhr: Aufbau durch unser Team.

Westenergie Start- und Zielbogen, DJ- und Moderationszelt, elektronische Zeitmessung, Zielverpflegung.

ab 7.30 Uhr: Startnummernausgabe.

Lehrer*innen können die Startnummern ihrer Klassen abholen.

Startgruppen	
1. Schulstunde	Start Jahrgangsstufe 5
2. Schulstunde	Start Jahrgangsstufe 6
3. Schulstunde	Start Jahrgangsstufe 7
4. Schulstunde	Start Jahrgangsstufe 8
5. Schulstunde	Start Jahrgangsstufe 9
6. Schulstunde	Start Jahrgangsstufe 10
7. Schulstunde	Start Jahrgangsstufe 11
8. Schulstunde	Start Jahrgangsstufe 12+13

Anschließend: Abbau.

Die Siegerehrung führt Ihre Schule selbstständig am Folgetag durch.

¹ Aufgrund von Corona-Bestimmungen muss der Zeitplan ggf. angepasst oder der Teilnehmendenkreis verkleinert werden.

10 Gründe, dabei zu sein

Warum sollte Ihre Schule beim Westenergie Distanz Duell mitmachen?

1. Die gesamte Schule kann mitmachen und einen wichtigen Teil beitragen:
alle Jahrgänge, sportliche und unsportliche Kinder, Lehrer*innen, Schulleitung, Politiker*innen.
2. Unser Laufkonzept bringt wieder Abwechslung in den, durch Corona geprägten, Schulalltag.
3. Laufen ist einfach – es wird kein besonderes Equipment benötigt.
4. Das Lauftempo ist nicht entscheidend – dabei sein ist alles!
5. Laufen ist Volkssport Nr. 1 und eine wichtige Sportaktivität im Leben vieler Personen.
6. Bei unserem Konzept gilt: Nicht so sportliche Kinder nehmen einen wichtigen Part ein, sportliche Kinder werden trotzdem gefordert und können sich durch besondere Leistungen hervortun.
7. Der klassische Schulspendenlauf kann in unser Event eingebaut werden, was Ihrer Schule viel Arbeit erspart.
8. Schüler*innen können bei der Organisation des Projekts aktiv eingebunden werden, zum Beispiel als Streckenposten, bei der Startnummernausgabe oder Zielverpflegung.
9. Unser Konzept lässt sich auch während Corona-Einschränkungen umsetzen.
10. Spaß und Teamgeist stehen im Vordergrund.





Unser Team vor Ort



Projektleiter: Niklas Pospiech
Angestellter,
M. Sc. Management & Consulting im Sport
Seit 2019 bei Bunert Events.



Projektmitarbeiter: Christian Hengmith
Geschäftsführer,
M. Sc. Wirtschaftswissenschaften
Seit 2011 Erfahrung als Eventmanager.



Conny Görge



Stephan Koslowski



Thomas Görge

Technische Projektmitarbeiter*in
Jeweils mehrjährige Erfahrung bei
der Durchführung von Laufevents.



Infopakete zur Bewerbung der Aktion

Online Digitales Informationspaket

Digitale Infobroschüre für Schulkoordinator*in

Info-Paket mit Bildern, Logos und
Textbausteinen zur eigenen Bewerbung

Eigene Info-Homepage

Offline Informationspaket für Schulen

Ankündigungsplakate

 **Jetzt anmelden**

Ihre Schule will dabei sein und mit uns zusammen eine Lauf-Party starten?

**Genauere Infos zu Ablauf und
Anmeldung finden Sie unter:
3MalE.de/DISTANZDUELL**

Über Westenergie

Westenergie ist der größte regionale Energiedienstleister und Infrastrukturanbieter in Deutschland. Über 6,6 Millionen Menschen in Nordrhein-Westfalen, Rheinland-Pfalz und Niedersachsen versorgen wir jeden Tag mit Strom, Gas, Wasser und Breitbandinternet. Mit unseren rund 1.600 kommunalen Partnerschaften möchten wir die Energiewende in unserer Heimatregion zum Erfolg führen.

Wir sind in den Kommunen nicht nur mit unseren Produkten und Dienstleistungen präsent. Wir verstehen uns als Partner der Kommunen. Daher ist unser regionales Engagement so bunt und vielfältig wie das Leben in Ihrer Kommune. Wir engagieren uns für Bildung, Sport, Klimaschutz, Kultur und Soziales. In Ihrer Kommune, für Ihre Kommune.

The logo for Westenergie, featuring the word "westenergie" in a lowercase, sans-serif font. The "west" part is in black, and the "energie" part is in a bright yellow color.

Copyright

Die in dieser Präsentation enthaltenen Gedanken, Ideen und Entwürfe sind Eigentum der bunert Events GmbH. Die Nutzung und Weitergabe an Dritte ist ohne Einwilligung der beiden Parteien untersagt.

Essen, 18. Oktober 2022

bunert Events GmbH
Max-Keith-Str. 66
45136 Essen
Telefon: +49 (0)201 97779419



westenergie